

井上地所岩出店限定
豪華プレゼント

ラストチャンス!

キャンペーン期間 9月末まで!!

生活応援 キャンペーン

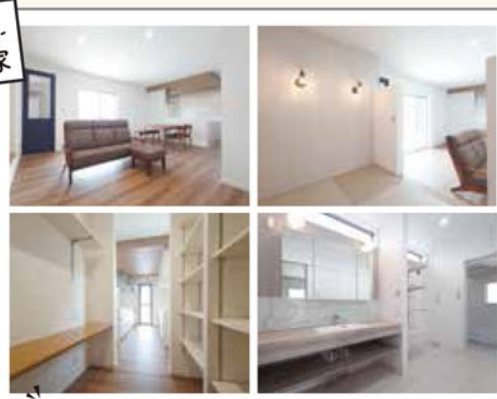
キャン
ペーン
対象物件

隠れ家空間 & 豊富な収納のお家



岩出市 波分

8号地モデルハウス



食材ストックが見渡しやすい可動棚。普段使わない調理器具も収納できるので、キッチンがスッキリします!



●所在地/岩出市波分 ●交通/JR和歌山線「岩出」駅巡回バス「曾屋久保」停徒歩4分 ●校区/山崎北小学校・岩出中学校 ●地目/宅地 ●用途地域/無指定地域 ●建ぺい率/70% ●容積率/200% ●前面道路/4.4m~5.5m分譲地内6m(岩出市道) ●私道負担/なし ●設備/関西電力・公営水道・個別プロパンガス ●取引態様/売主 ●建築条件/有

特別分譲 (消費税込)(外構費込)(諸費用別途)

3,590万円 家具・カーテン 照明付き

■土地面積/199.98㎡(約60.49坪)
■建物面積/118.49㎡(約35.84坪)

波分 MAPCODE カードで自宅番号をご入力下さい 35 381 253*78

キャン
ペーン
対象物件

平屋モデルハウス



岩出市 水栖

1号地モデルハウス



狭いと思われがちな平屋ですが、LDKは18帖超を確保。尚且つ折り上げ天井で天井高が高いので開放感もあります。



●無駄な空間を少なくフルフラットで動線が完結する平屋は、子育てから老後まで安心して暮らせる人気のプランです。

●所在地/岩出市水栖 ●交通/JR和歌山線「岩出」駅巡回バス「水栖」停徒歩4分 ●校区/上岩出小学校・岩出第二中学校 ●地目/宅地 ●都市計画/都市計画内区域・非線引区域 ●用途地域/無指定地域 ●建ぺい率/70% ●容積率/200% ●前面道路/分譲地内6m(岩出市道) ●私道負担/なし ●設備/関西電力・公営水道・都市ガス、公共下水 ●取引態様/売主 ●建築条件/有

特別分譲 (消費税込)(外構費込)(諸費用別途)

3,580万円 家具・カーテン 照明付き

■土地面積/265.12㎡(約80.19坪)
■建物面積/86.12㎡(約26.05坪)

水栖 MAPCODE カードで自宅番号をご入力下さい 35 354 540*41

キャン
ペーン
対象物件

細部までこだわりを詰め込んだお家



岩出市 新田広芝

1号地モデルハウス



LDKはキッチンを中心にリビング空間とダイニング空間が1つの空間内にありながら分割して食事をする場所と、家族が集まってリラックスする場所を分けることで生活のメリハリができます。

●所在地/岩出市新田広芝 ●交通/JR阪和線「岩出」駅伊和歌山バス「東坂本」停徒歩4分 ●校区/上岩出小学校・岩出第二中学校 ●地目/宅地 ●用途地域/無指定地域 ●建ぺい率/70% ●容積率/200% ●前面道路/分譲地内6m(岩出市道) ●私道負担/なし ●設備/関西電力・公営水道・合併浄化槽・個別プロパンガス ●取引態様/売主 ●建築条件/有



特別分譲 (消費税込)(外構費込)(諸費用別途)

3,280万円 家具・カーテン 照明付き

■土地面積/163.04㎡(約49.31坪)
■建物面積/109.30㎡(約33.06坪)

新田広芝 MAPCODE カードで自宅番号をご入力下さい 35 380 177*28

キャンペーン1

当社モデルハウス
ご成約で

100万円分の
新生活応援商品
をプレゼント!!

家電製品・家具・電動自転車
オーダーカーテンなど
新生活に必要なものを
自由に選べます

キャンペーン2

当社分譲地で
新築をご成約で

100万円分の
オプション工事
をプレゼント!!

設備グレードアップ・カーポート
間接照明など毎日の生活がさらに
快適になります



キャンペーンで
得しちゃった♪

完全
予約制

いろんなタイプのお家が見れるチャンス!
モデルハウス3棟同時内覧会開催!!
9/7(土)8(日) | 14(土)15(日)16(祝) | 21(土)22(日)23(祝) | 28(土)29(日)

内覧希望はこちらから

ご見学ご希望の方は下記の電話番号またはメールでお気軽にご連絡下さい。

0120-69-2237
【受付時間】10:00▶16:00

メールはコチラ▶

※建築条件付宅地とは土地売買契約締結後3ヶ月以内に井上地所と建物建築請負契約を結んで頂くことを条件として販売します。この期間内に建物の建築請負契約が成立しなかった場合は土地売買契約は白紙になり、申込金その他お預かりした金額は無条件で返還します。

地元で培った信頼と実績

■宅建業免許/国土交通大臣(7)第5377号
■建設業許可/国土交通大臣許可(般-2)第18850号
■(公)全日本不動産協会会員 ■(公)社近畿地区不動産公正取引協議会加盟

0120 FreeDial 0120-69-2237

和歌山県岩出市川尻6-5 ■TEL.0736-69-2230 ■FAX.0736-69-2232

●定休日/毎週水曜日及び第一
第三水木連休
●広告有効期限/2024年9月末日
●ホームページもご覧下さい
http://www.inoue-chisho.co.jp

株式会社 井上地所 岩出店

Facebook X(旧Twitter) Instagram YouTube やってます! (株)井上地所 ウェブ検索▶



【(株)井上地所/岩出店】 【(株)井上地所/五條本店】 【(株)井上地所/吉野店】 【(株)井上地所/奈良中央店】 【(株)井上地所/橋本店】 【(株)井上地所/五條店】
※吉野店は工務部のみです。

INOUE CHISHO STYLE

地域密着・自社設計
自社施工に
こだわった住まい

安心して家づくりを楽しんでいただけるように。笑顔で家づくりを楽しんでいただき、そこで笑顔で暮らしていただきたい…。そんな想いから当社では「選べる住まいのカタチ」を採用しています。注文住宅に憧れるけど、価格が気になる。どのお客さまもそうだと思います。井上土地所では住まいの基本仕様を複数のグレードをご用意。気になる価格がわかりやすく、安心してこだわりの家づくりを楽しんでいただくことができます。



建築条件付宅地 全8区画 / 敷地面積約53坪～
校区 山崎小学校/岩出中学校

自然も楽しめる閑静な住宅街で新しい暮らしを

バス停 徒歩4分 前面道路 6m 近隣に小児科 コンビニ 自由設計

土地価格 **841**万円～

子育て世代にオススメ! 国道24号線へのアクセスも良好!

号地	宅地面積	坪数	土地価格
1号地	176.14㎡	53.28坪	8,410,000円
2号地	178.34㎡	53.95坪	8,520,000円
3号地	181.79㎡	54.99坪	8,680,000円
4号地	177.07㎡	53.56坪	8,460,000円
5号地	177.06㎡	53.56坪	8,460,000円
8号地	179.31㎡	54.24坪	8,560,000円

●所在地/岩出市中黒●交通/JR和歌山線「岩出」駅巡回バス「山崎地区公民館」より徒歩4分●校区/山崎小学校・岩出中学校●地目/宅地●用途地域/無指定地域●建ぺい率/70%●容積率/200%●前面道路/分譲地内6m(岩出市道)●私道負担/なし●設備/関西電力・公営水道・都市ガス・公共下水●取引態様/売主●建築条件/有

建築条件付宅地 全13区画 / 敷地面積約43坪～
校区 上岩出小学校/岩出第二中学校

街区内に公園がある新しい街

バス停 徒歩4分 都市ガス 近隣に保育所 小学校 公園有

土地価格 **679**万円～

子育て世代にオススメです!

号地	宅地面積	坪数	土地価格
1号地	モデルハウス完成		
2号地	265.10㎡	80.19坪	商
8号地	144.98㎡	43.85坪	6,796,750円
9号地	194.58㎡	58.86坪	7,946,100円
12号地	253.27㎡	76.61坪	10,955,230円
13号地	168.91㎡	51.09坪	7,305,870円

●所在地/岩出市水栖●交通/JR和歌山線「岩出」駅巡回バス「水栖」駅徒歩4分●校区/上岩出小学校・岩出第二中学校●地目/宅地●都市計画/都市計画内区域・非線引区域●用途地域/無指定地域●建ぺい率/70%●容積率/200%●前面道路/分譲地内6m(岩出市道)●私道負担/なし●設備/関西電力・公営水道・都市ガス・公共下水●取引態様/売主●建築条件/有

建築条件付宅地 全2区画 / 敷地面積約49坪～
校区 岩出小学校/岩出中学校

岩出駅から徒歩3分!
子育てしやすい環境です

バス停 徒歩3分 前面道路 6m 周辺施設 充実 自由設計

土地価格 **652.2**万円～

駅近なので
通勤・通学をしている
ご家庭にオススメです!

限定2区画!
前面道路も広々

号地	宅地面積	坪数	土地価格
1号地	165.86㎡	50.17坪	6,522,100円
2号地	164.11㎡	49.64坪	6,701,400円

●所在地/岩出市高塚●交通/JR和歌山線「岩出」駅徒歩3分●校区/岩出小学校・岩出中学校●地目/宅地●用途地域/無指定地域●建ぺい率/70%●容積率/200%●前面道路/6m●私道負担/なし●設備/関西電力・公営水道・公共下水●取引態様/売主●建築条件/有

建築条件付宅地 全8区画 / 敷地面積約44坪～
校区 上岩出小学校/岩出第二中学校

閑静な住宅街で
子育てしやすい環境

バス停 徒歩4分 前面道路 6m 近隣に公園有 自由設計

土地価格 **607**万円～

モデルハウス

号地	宅地面積	坪数	土地価格
1号地	モデルハウス		
4号地	160.36㎡	48.50坪	669.3万円
5号地	148.67㎡	44.97坪	607.0万円
7号地	151.26㎡	45.75坪	617.6万円
8号地	173.89㎡	52.60坪	710.1万円

●所在地/岩出市新田広芝●交通/JR阪和線「岩出」駅伊和歌山バス「東坂本」駅徒歩4分●校区/上岩出小学校・岩出第二中学校●地目/宅地●用途地域/無指定地域●建ぺい率/70%●容積率/200%●前面道路/分譲地内6m(岩出市道)●私道負担/なし●設備/関西電力・公営水道・合併浄化槽・個別プロパンガス●取引態様/売主●建築条件/有

建築条件付宅地 全17区画 / 敷地面積約50坪～
校区 山崎北小学校/岩出中学校

京奈和道へのアクセス良好!
自然に恵まれた静かな街

バス停 徒歩4分 近隣に公園有 自由設計

土地価格 **685.6**万円～

号地	宅地面積	坪数	土地価格
5号地	167.77㎡	50.75坪	685.1万円
6号地	203.63㎡	61.59坪	862.2万円
8号地	モデルハウス完成		
10号地	173.13㎡	52.37坪	759.3万円
15号地	198.49㎡	60.04坪	840.5万円
16号地	208.27㎡	63.00坪	882.0万円
17号地	223.13㎡	67.49坪	944.8万円

●所在地/岩出市波分●交通/JR和歌山線「岩出」駅巡回バス「曾屋久保」駅徒歩4分●校区/山崎北小学校・岩出中学校●地目/宅地●用途地域/無指定地域●建ぺい率/70%●容積率/200%●前面道路/4.4m～5.5m分譲地内6m(岩出市道)●私道負担/なし●設備/関西電力・公営水道・個別プロパンガス●取引態様/売主●建築条件/有

建築条件付宅地 全18区画 / 敷地面積約50坪～
校区 田中小学校/打田中学校

公園も近くのびのび
とした新生活を送れます

バス停 徒歩4分 前面道路 6m 近隣に公園有 自由設計

土地価格 **613.6**万円～

号地	宅地面積	坪数	土地価格
1号地	217.44㎡	65.77坪	789.2万円
2号地	199.20㎡	60.25坪	723.0万円
11号地	166.31㎡	50.30坪	613.6万円
16号地	モデルハウス建設中		

●所在地/紀の川市打田●交通/JR和歌山線「打田」駅和歌山バス「黒土」駅徒歩4分●校区/田中小学校・打田中学校●地目/宅地●用途地域/特定用途制限地域(農住共生地区)●建ぺい率/70%●容積率/200%●前面道路/6m●私道負担/なし●設備/関西電力・公営水道・個別プロパンガス・合併浄化槽●取引態様/売主●建築条件/有

地域密着店ならではのネットワーク 売却物件大募集!

分譲用地として
販売可能な物件
買取相談
いたします。

- 荒れた田・畑でも大丈夫です!
- 古家付でも現状で買い取ります!
- 相続問題、節税対策などもフルサポート!
- 土地の一部だけの売却もOK!
- 地域密着企業だからできる迅速なご提案!

岩出市 和歌山市 紀の川市

査定無料 相談無料

まずは下記お電話でお気軽にご相談ください。

0120-69-2237

※建築条件付宅地とは土地売買契約締結後3ヶ月以内に井上土地所と建物建築請負契約を結んで頂くことを条件として販売します。この期間内に建物の建築請負契約が成立しなかった場合は土地売買契約は白紙になり、申込金その他お預かりした金額は無条件で返還します。

地元で培った信頼と実績

■宅建業免許/国土交通大臣(7)第5377号
■建設業許可/国土交通大臣許可(般-2)第18850号
■(公社)全日本不動産協会会員 ■(公社)近畿地区不動産公正取引協議会加盟

0120-FreeDial 0120-69-2237

和歌山県岩出市川尻6-5 TEL.0736-69-2230 FAX.0736-69-2232

■定休日/毎週水曜日及び第一第三水木連休
■広告有効期限/2024年9月末日
ホームページもご覧下さい
http://www.inoue-chisho.co.jp



株式会社 井上地所 岩出店

Facebook X(旧Twitter) Instagram YouTube やってます! (株)井上地所 ウェブ検索

【(株)井上地所/岩出店】 【(株)井上地所/五條本店】 【(株)井上地所/吉野店】 【(株)井上地所/奈良中央店】 【(株)井上地所/橋本店】 【(株)井上地所/五條店】
※吉野店は工務部のみです。